



ДЕРЖАВНИЙ АКТ
на право постійного користування земельною ділянкою

Серія ЯЯ № 247842

Державний акт на право постійного користування земельною ділянкою видано
Черкаській спеціалізованій школі I-III ступенів №13 Черкаської міської ради Черкаської області

(назва юридичної особи та
вул. Ватутіна, 146 м. Черкаси
її місцезнаходження – адреса)

і на підставі рішення органу державної влади або органу місцевого самоврядування
Черкаської міської ради від 27.01.2005 № 7-176
(назва органу, дата і номер рішення)

є постійним користувачем земельної ділянки площею **29043 кв. м**
(гектарів або кв. метрів)

у межах згідно з планом.

Земельна ділянка розташована **вул. Ватутіна, 146 м. Черкаси**
(адреса – вулиця, населений пункт,

район, область)

Цільове призначення (використання) земельної ділянки

під існуючий комплекс будівель

Державний акт складено у двох примірниках, перший з яких передано постійному
користувачу земельної ділянки, другий зберігається у

Черкаському міському управлінні земельних ресурсів

(назва державного органу земельних ресурсів)

Акт зареєстровано в Книзі записів реєстрації державних актів на право власності на землю
та на право постійного користування землею, договорів оренди землі за № **030577500029**

Голова

Міський голова

(назва місцевої державної адміністрації або органу місцевого самоврядування)

Начальник

Черкаського міського управління земельних ресурсів

(назва державного органу земельних ресурсів)

А.Б. Волошин

(прізвище)

В.Г. Харченко

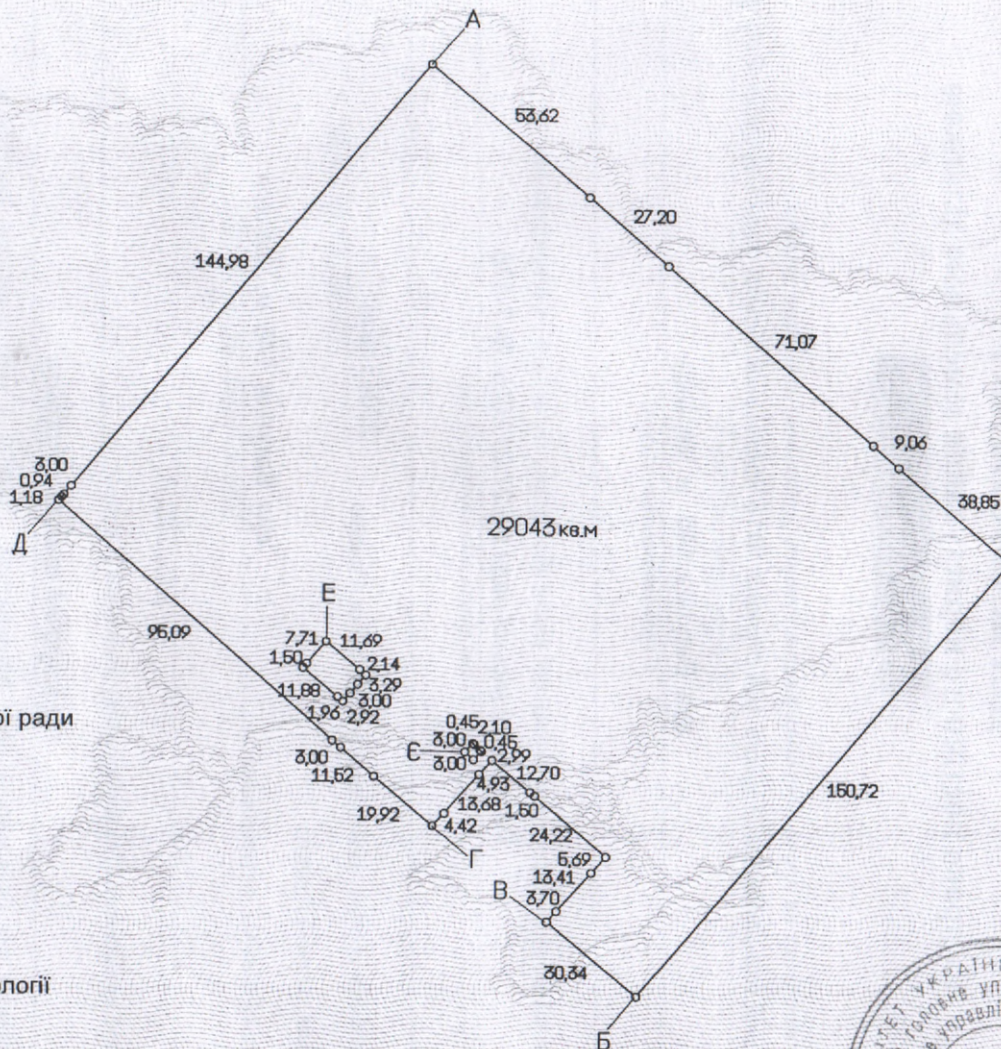
(прізвище)

12 травня 2005 р.

(Постанова Кабінету Міністрів України від 02.04.2002 р. № 449 "Про затвердження форм державного акта на право
власності на земельну ділянку та державного акта на право постійного користування земельною ділянкою")

План меж земельної ділянки

Кадастровий номер
земельної ділянки
7110136400:03:012:0306



ОПИС МЕЖ

- А до Б землі Черкаської міської ради (вул.Ватутіна)
- Б до В землі Черкаської міської ради (вул.Суботіна)
- В до Г землі управління освіти виконавчого комітету міської ради
- Г до Д землі Черкаської міської ради (вул.Суботіна)
- Д до А землі Черкаської міської ради (вул.Рябоконея)

Вкраплені ділянки:

- Е доЕ землі ТОВ "Черкасиобленерго" (ТП-510)
- Є до Є землі Черкаського обласного центру з гідрометеорології

Масштаб 1: 2000

